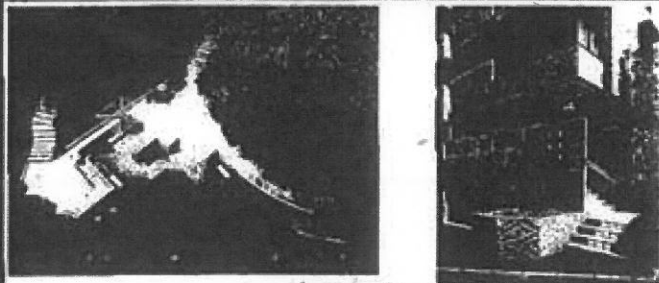
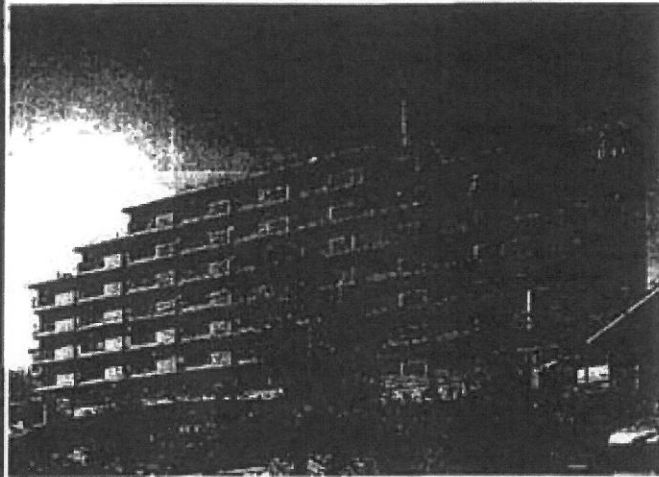


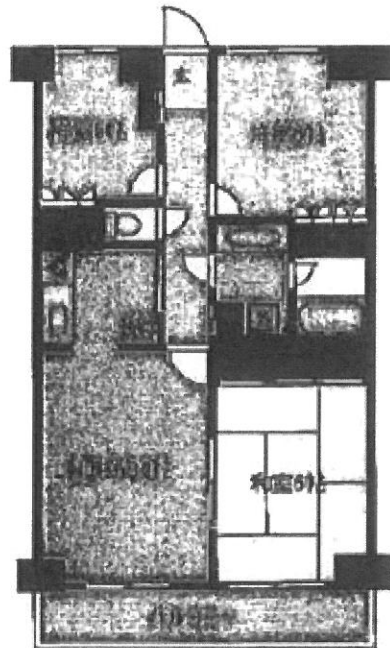
藤和シティコープ松戸岩瀬

人気の松戸駅徒歩7分・駅近物件



☆おすすめポイント☆

- ☆松戸駅駅近
- ☆高台南向き
- ☆オートロック
- ☆エレベーター
- ☆敷地内駐車場・駐輪場



504号室

*図面と現況が異なる場合は現況を優先と致します。

価格	2,490万円			
所在地	住居表示	松戸市 岩瀬		
	登記簿	同 上		
建物	構造 総戸・築年	RC造 7階建 総64戸 建築 平成6年7月		
	専有面積	5階部分 504号室		
		70.56㎡(21.34坪)壁芯		
			バルコニー 9.05㎡	
	施主	藤和不動産株式会社	現況	空
	施工	㈱フジタ千葉建設支店	明渡	相渡
土地	権利 面積 地代	所有権		
	用途	第1種住居専用地域		
	建ぺい率	60%	容積率	200%
設備	冷房	無	暖房	無
	給湯	有	エレベーター	有
	駐車場	空有		
維持費	管理費	10,800円/月		
	積立金	13,900円/月		
	駐車場	20,000円/月 (要確認)		
管理	管理方式	委託管理		
	管理会社	三菱地所藤和コミュニティ㈱		
備考	相模台小学校 約820m 第一中学校 約700m 松戸市役所 約370m コンビニ 約300m イトーヨーカドー 約480m			